

BVZP型阀块 (补页编号68)

相关: (座阀式方向) 阀块BVZP1, 按样本D 7785B, 1996年4月版

在已有的作为单个阀或VZP系列负载 (并联联接, 见D7785B第2.4节) 中减压功能的补充, 可以用WH(N)1或在BVZP组合块中的WH2型单个阀 (第2.3节表6及以后), 和一个减压阀安装在油路阀块来实现。

订货实例:

BVZP1 A1/400 - G 22/0

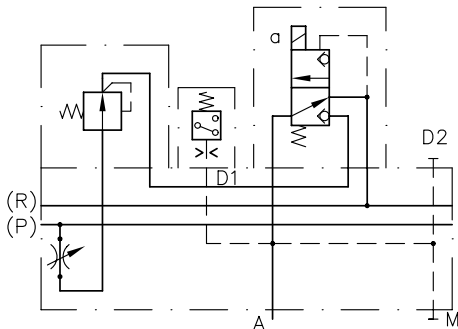
- WN1H / CZ5/50 / 4 / 52 - 1 - 1 - G 24

单个订货示例: 例如备件、
扩展自身的仓库储存等等

VZP1 - WH2R / CZ1/280 / 0 / 22 - G 24

在 "D1" 或 "D2" 面增加压力开关
器件见D 7785B节2、3节表6d

简图
与订货示例对应

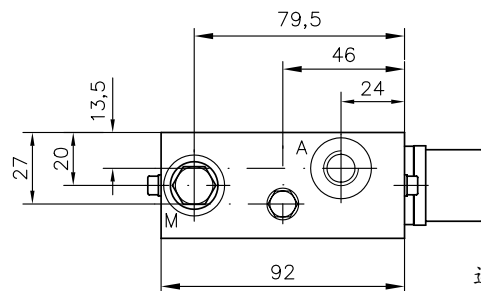
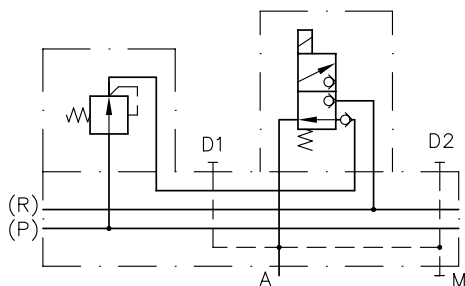


用于并联联接的2通减压阀 (单个减压功能)
应用的减压阀型号CDK按样本D7745。

	代码	压力范围 从 ... 至 (bar)	可调节性 工具调节	单个减压阀的底板
CDK 3-1	CZ 1/...	30 ... 300		/0 不带螺纹阻尼
CDK 3-2	CZ 2/...	20 ... 200		/4 带螺纹阻尼
CDK 3-5	CZ 5/...	15 ... 130		

基型 (座阀式方向阀) WN1, WH1和WH2; 机能代号H, M, N, R
或 H1, M1, N1, R1

与单个订货示例相对应



连接螺纹
DIN ISO 228/1
A 和 M = G 1/4

所有尺寸单位均为mm,
保留修改权!

