

技術參數

在多泵或蓄能器回路中卸荷閥使泵排出的油液無壓地流回油箱。它為兩級結構。先導閥的關閉和開啓壓力為100:87。泵與A口相連。控制油口X與第二回路相連。另外建議：從Y口流出的控制油通過一個單獨的油管無壓地引入油箱。

卸荷閥 DAF 系列

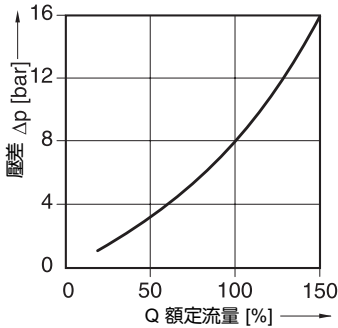
技術參數

公稱尺寸	16	25	32	40
額定流量 Q [l/min] ¹⁾	220	500	950	1400
調節範圍	至 70 bar, 至 175 bar, 至 250 bar, 至 350 bar			
壓差	見特性曲綫			
最大允許的 工作壓力	A, B, K = 350 bar Y = 100 bar			
閥錐形狀	C 8			
安裝尺寸	按照 DIN 24342標準			
安裝位置	任意			
重量 (kg)	2.2	3.5	4.8	8.0

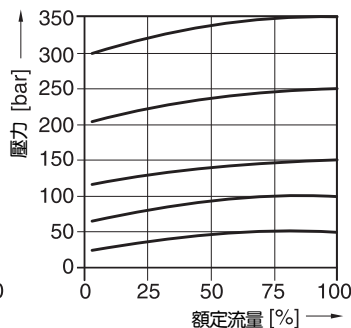
1) 當 $\Delta p=8$ bar時

特性曲綫

$\Delta p/Q$ 特性曲綫

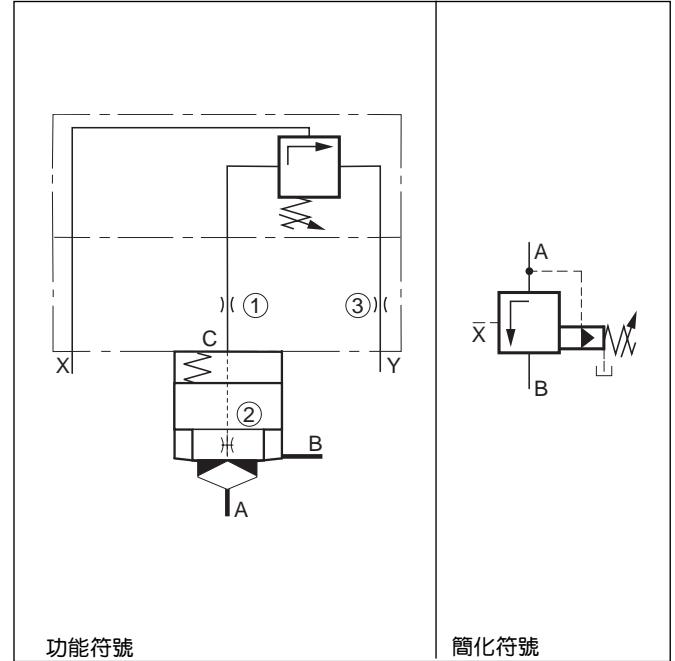


P/Q 特性曲綫

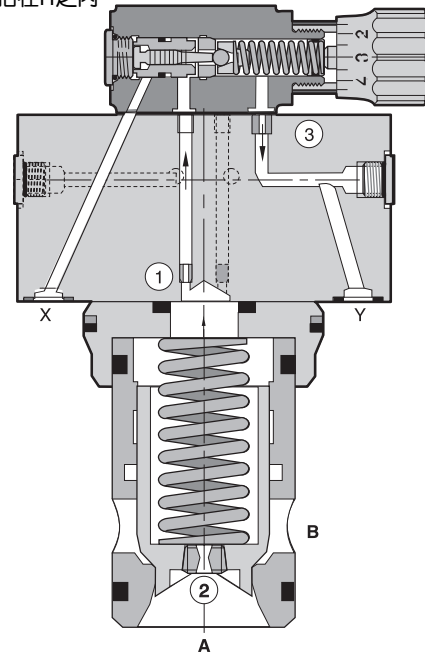


密封組件

公稱尺寸	丁腈橡膠	結構 氟橡膠
16	SK-RE16E-N11	SK-RE16E-V11
25	SK-RE25E-N11	SK-RE25E-V11
32	SK-RE32E-N11	SK-RE32E-V11
40	SK-RE40E-N11	SK-RE40E-V11
50	SK-RE50E-N11	SK-RE50E-V11
63	SK-RE63E-N11	SK-RE63E-V11



1) 尺寸包括在H之內



功能圖
插裝閥
DAF-NG50

標準的阻尼孔

阻尼孔	NG 16	NG 25	NG 32	NG 40
1號	Ø1,4 M5	Ø1,5 M5	Ø1,6 M5	Ø1,7 M5
2號	Ø0,9 1/16*)	Ø1,0 1/16*)	Ø1,1 1/16*)	Ø1,2 1/16*)
3號	Ø1.5 M5	Ø1.6 M6	Ø1.7 M6	Ø1.8 M6

阻尼孔 Ømm; *)=NPT螺紋

尺寸

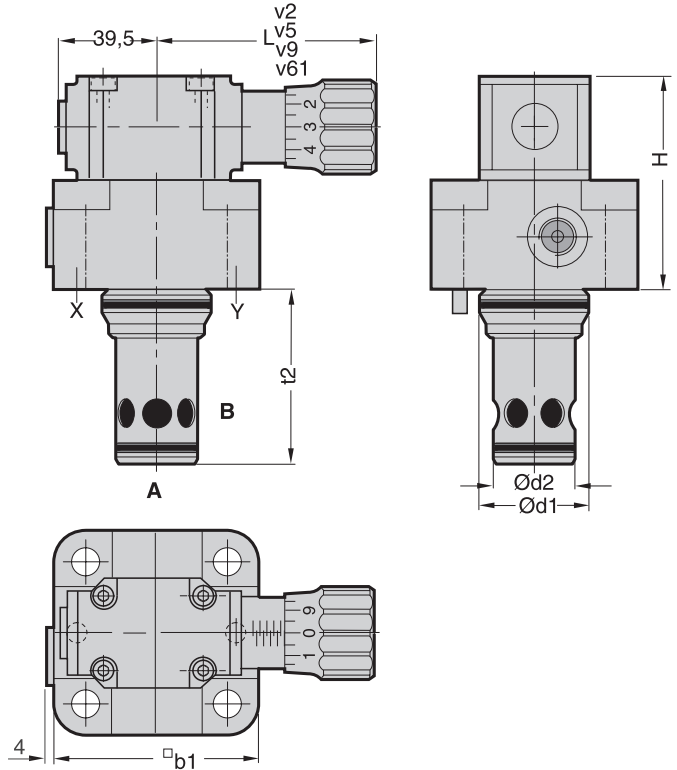
公稱尺寸	16	25	32	40
H	84	88	93	103
b1	79**	85	102	125
d1 H7	32	45	60	75
d2 H7	25	34	45	55
t2 +0.1	56	72	85	105
Lv 2*	146	141	149	161
Lv 5*	147	142	150	162
Lv 9*	160	155	163	175
Lv 61*	192	187	195	207

**）寬 65mm

螺栓組件

(單獨訂貨)

公稱尺寸	螺栓尺寸	緊固力矩 (Nm)	結構	訂貨號
16	4 x M8 x 40	33	as per	BK 414
25	4 x M12 x 50	115	DIN 912	BK 391
32	4 x M16 x 55	281	12.9	BK 415
40	4 x M20 x 70	553		BK 416



訂貨代號

