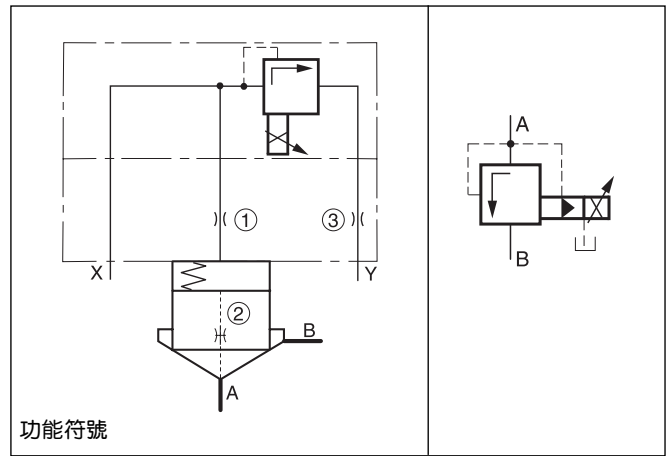


比例溢流閥在額定流量下調節泵的迴路的壓力。一個電控的溢流閥先導地控制閥錐。電磁鐵不工作時，復位彈簧使先導閥保持在開啓的初始位置上。Y口的壓力應該不超過10 bar。當B口的壓力較高時，Y必須從外部引入油箱。

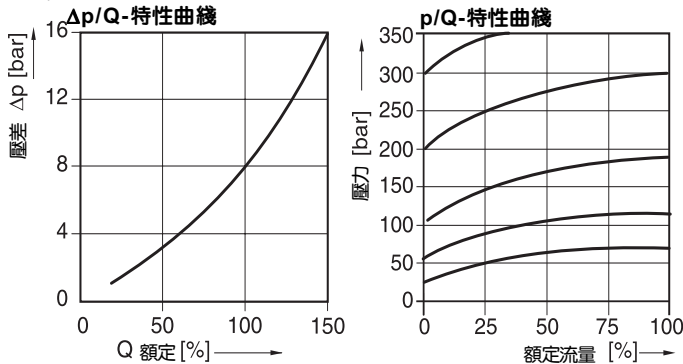


技術參數

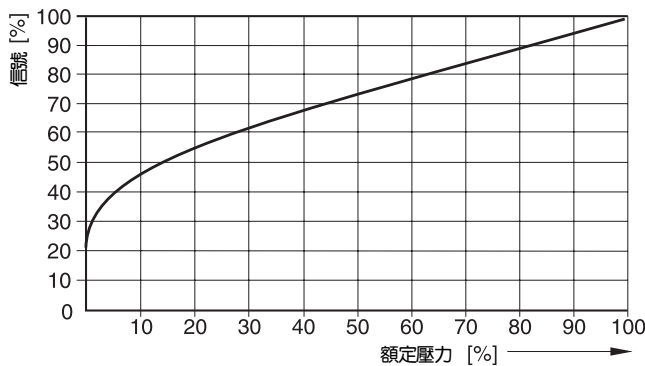
公稱尺寸	16	25	32	40	50	63
額定流量 Q [l/min] 1)	220	500	950	1400	2300	4000
調節範圍 [bar]	至 70 bar, 至 175 bar, 至 250 bar, 至 350 bar					
壓差	見特性曲綫					
最大允許的工作壓力	接口A, B, X 350 bar Y = 100 bar					
滯後	<3%					
重複精度	<1%					
閥錐形狀	C1					
安裝尺寸	DIN 24342					
安裝位置	任意					
重量 (kg)	2.6	3.9	5.3	8.5	15.4	23.3

1) 當 8bar Δp 時

特性曲綫

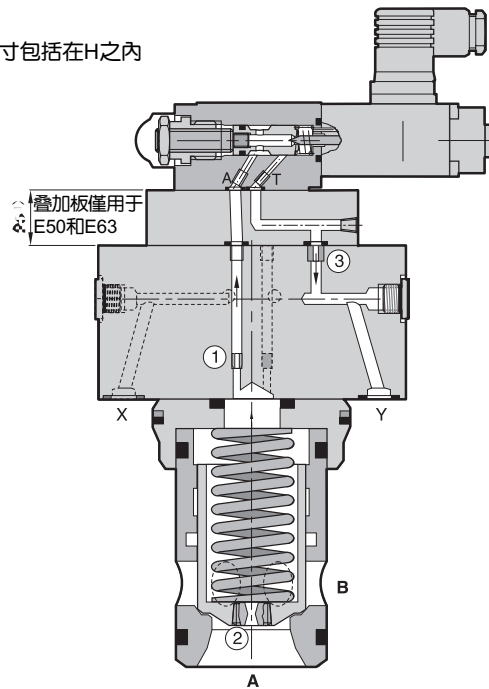


信號-壓力特性曲綫



電子模塊見第10章

1) 尺寸包括在H之內



標準的阻尼孔

阻尼孔	NG 16	NG 25	NG 32	NG 40	NG 50	NG 63
1號	Ø1.1 M5	Ø1.3 M5	Ø1.3 M5	Ø1.4 M5	Ø1.5 M6	Ø1.5 M6
2號	Ø0.9 1/16*)	Ø1.1 1/16*)	Ø1.2 1/16*)	Ø1.3 1/16*)	Ø1.4 1/16*)	Ø1.4 1/16*)
3號	Ø1.2 M5	Ø1.4 M6	Ø1.4 M6	Ø1.5 M6	Ø1.6 M8	Ø1.6 M8

阻尼孔 Ømm; *) = NPT 螺紋

密封組件

公稱尺寸	丁腈橡膠	氟橡膠
16	SK-DSAE10-E16	SK-DSAE10-E16V
25	SK-DSAE10-E25	SK-DSAE10-E25V
32	SK-DSAE10-E32	SK-DSAE10-E32V
40	SK-DSAE10-E40	SK-DSAE10-E40V
50	SK-DSAE10-E50	SK-DSAE10-E50V
63	SK-DSAE10-E63	SK-DSAE10-E63V

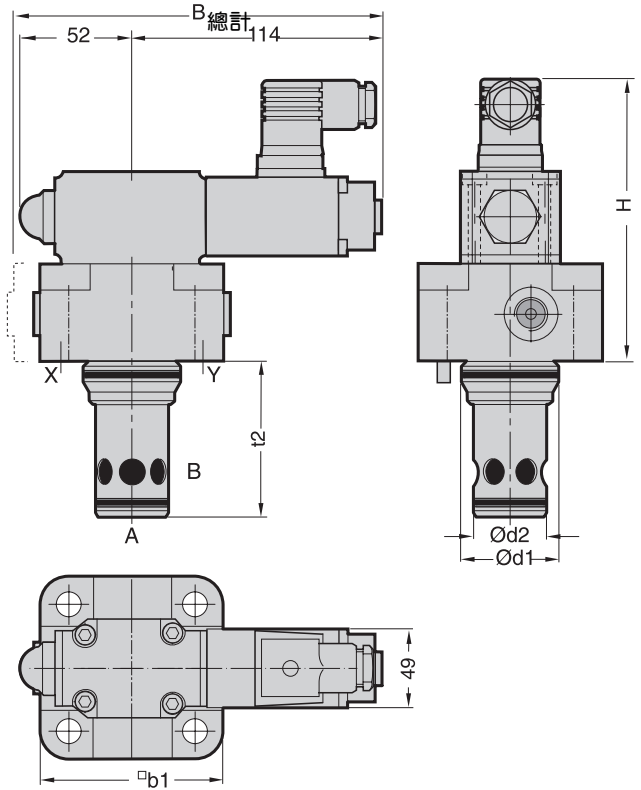
尺寸

公稱尺寸	16	25	32	40	50	63
H	177	122	127	137	172	187
b1	79**	85	102	125	140	180
d1 H7	32	45	60	75	90	120
d2 H7	25	34	45	55	68	90
t2 +0.1	56	72	85	105	122	155
B 總計	159	166	166	174	182	202

**）寬 65mm

螺栓組件（單獨訂貨）

公稱尺寸	螺栓尺寸	緊固力矩 (Nm)	結構	訂貨代號
16	4 x M8 x 40	33	符合 DIN 912 12.9	BK 414
25	4 x M12 x 50	115		BK 391
32	4 x M16 x 55	281		BK 415
40	4 x M20 x 70	553		BK 416
50	4 x M20 x 75	553		BK 417
63	4 x M30 x 100	1910		BK 418



訂貨代號

