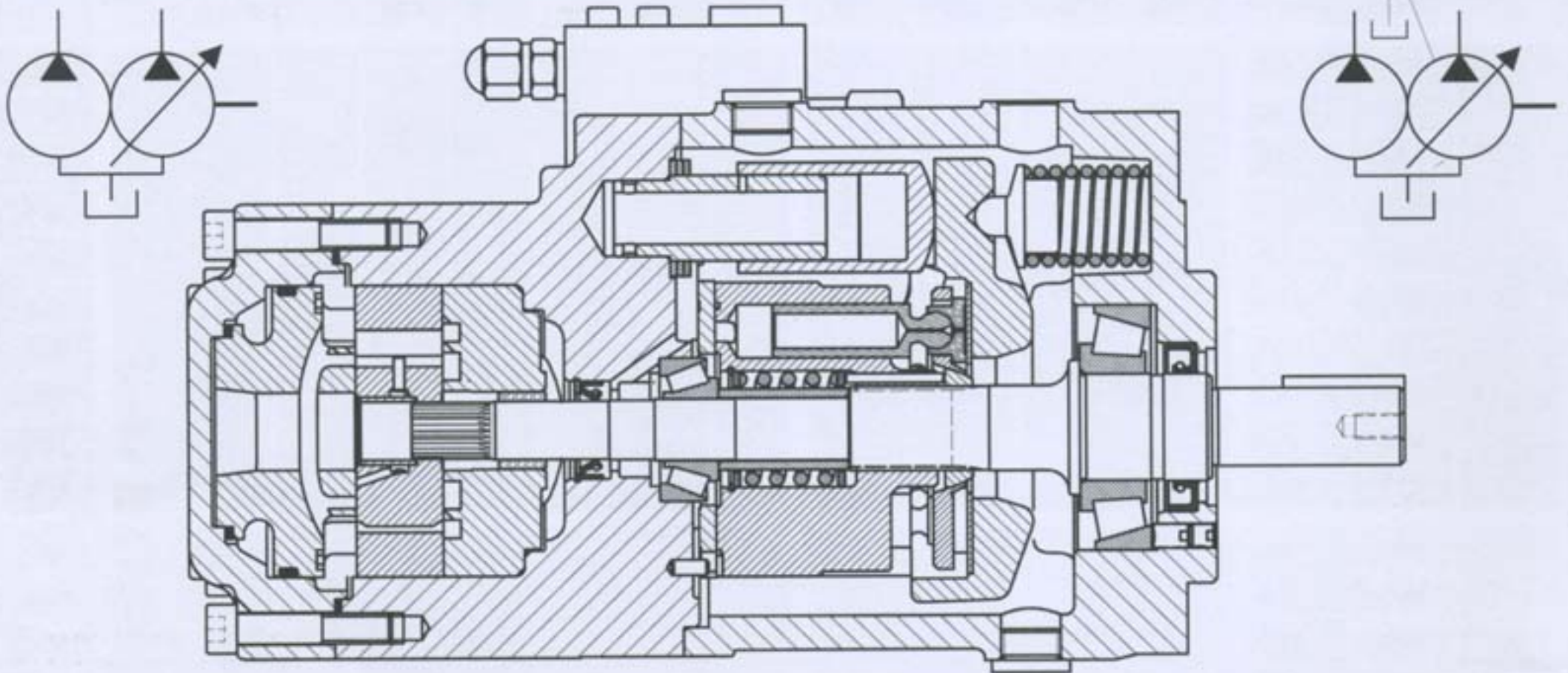




(T6H29D)

### T6H 混合泵

T6H20B, T6H20C 系列  
T6H29B, T6H29C, T6H29D 系列



型号说明 ..... 示例: T6H20C-020-1R1B-2F0M1-00

1. **T6H20C-020-1R1B-2F0M1-00** ..... 系列号

工業及行走機械用				
變量泵		定排量泵		
尺寸	ml/rev	B	C	D
PV20	42.9	T6H20B	T6H20C	-
PV29	61.9	T6H29B	T6H29C	T6H29D

2. **T6H20C-020-1R1B-2F0M1-00** ..... 泵芯规格

B	C	D <sup>1</sup>
B02 ..... 5.8	◆03 ..... 10.8	B14 ..... 44.0
B03 ..... 9.8	◆05 ..... 17.2	B17 ..... 55.0
B04 ..... 12.8	◆06 ..... 21.3	B20 ..... 66.0
B05 ..... 15.9	◆08 ..... 26.4	B22 ..... 70.3
B06 ..... 19.8	◆10 ..... 34.1	B24 ..... 81.1
B07 ..... 22.5	◆12 ..... 37.1	B28 ..... 90.0
B08 ..... 24.9	◆14 ..... 46.0	B31 ..... 99.2
B09 ..... 28.0	◆17 ..... 58.3	B35 ..... 113.4
B10 ..... 31.8	◆20 ..... 63.8	B38 ..... 120.6
B11 ..... 35.0	◆22 ..... 70.3	B42 ..... 137.5
B12 ..... 41.0	◆25 ..... 79.3	045 ..... 145.7
B14 ..... 45.0	◆28 ..... 88.8	050 ..... 158.0
B15 ..... 50.0	◆31 ..... 100.0	
	◆ = 0 : 工業用	
	◆ = M : 行走機械用	

<sup>1</sup> B14-B42: 12 叶片结构, 045-050: 10 叶片结构。

3. **T6H20C-020-1R1B-2F0M1-00** ..... 轴伸形式

4. **T6H20C-020-1R1B-2F0M1-00** ..... 转向

顺时针	R
逆时针	L

5. **T6H20C-020-1R1B-2F0M1-00** ..... 密封等级

丁腈橡胶: 矿物油	1
氟橡胶: 矿物油和阻燃液压油	5

6. **T6H20C-020-1R1B-2F0M1-00** ..... 设计号

7. **T6H20C-020-1R1B-2F0M1-00** ..... 泄油 (外控)

	UNF	BSPP
外泄	0	2
内泄	3	4

8. **T6H20C-020-1R1B-2F0M1-00** ..... 变量控制选项

9. **T6H20C-020-1R1B-2F0M1-00** ..... 辅件

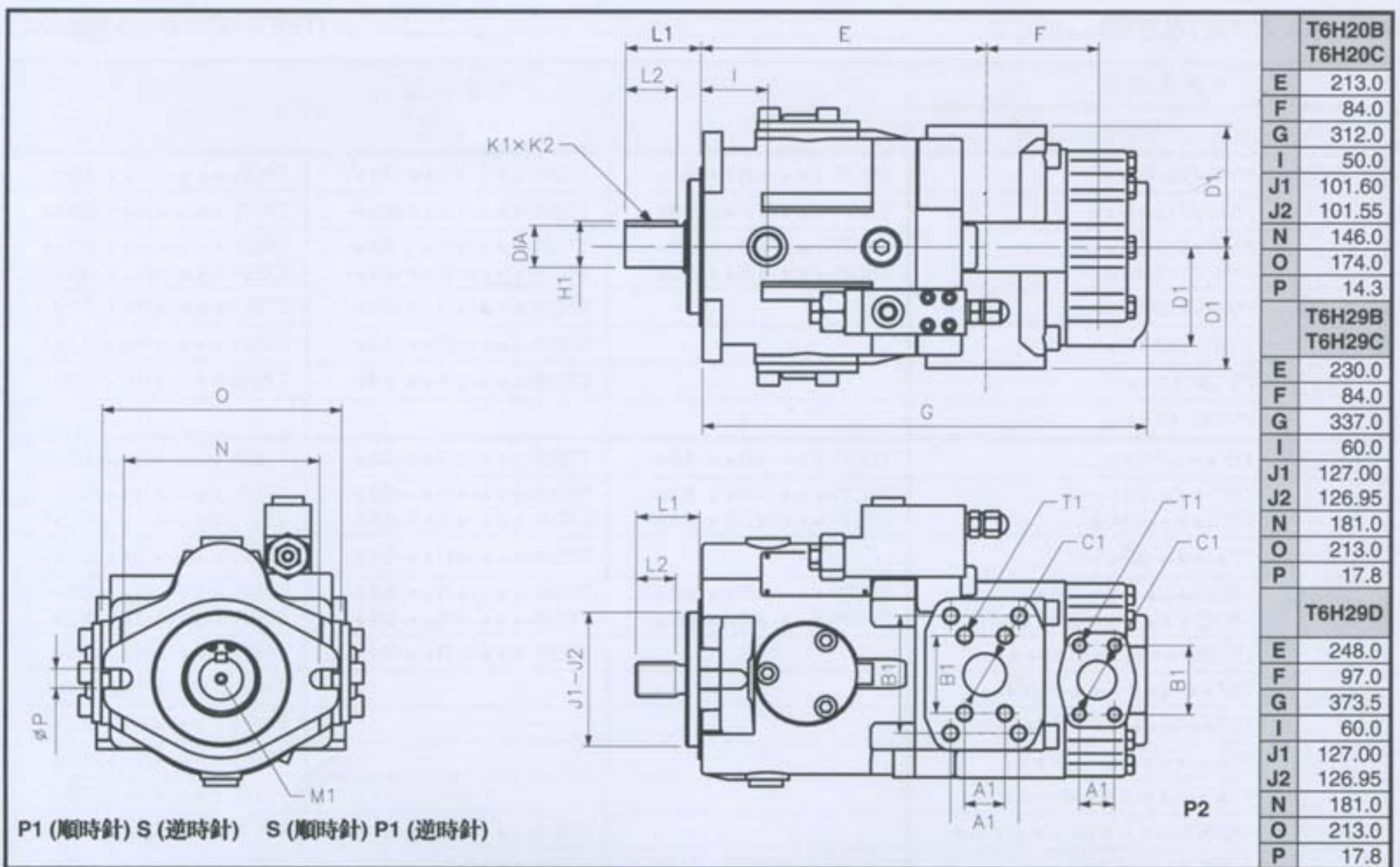
无最大排量限位器	0
带最大排量限位器	请咨询 Denison 公司

10. **T6H20C-020-1R1B-2F0M1-00** ..... 连接型式

P2 尺寸及螺纹	UNC			公制		
	1 1/4"	1"	3/4"	1 1/4"	1"	3/4"
T6H20B, T6H20C	-	00	01	-	M0	M1
T6H29B, T6H29C	-	00	01	-	M0	M1
T6H29D	00	-	-	M0	-	-

11. **T6H20C-020-1R1B-2F0M1-00** ..... 油口布置

# 混合泵



轴伸	最大扭矩 (Nm)			尺寸 (mm)					
	T6H20B/C	T6H29B/C	T6H29D	L1	L2	直径	K1 x K2	H1	M1
1	平键: SAE BB (Ø25)	357		71.0	38.1	25.400 - 25.370	6.35 x 6.30	28.22	M8 x 16
	平键: SAE C (Ø31)		•	83.6	49.3	31.750 - 31.700	7.94 x 7.89	35.27	M10 x 20
5	平键: SAE C-短	•		56.0	38.1	31.750 - 31.700	7.94 x 7.89	35.27	M8 x 16
3	花键: SAE C	•	•	56.0	28.0	SAE J498b 1 级, 径节 12/24, 14 牙			
4	花键: SAE BB	545		46.0	24.5	SAE J498b 1 级, 径节 16/32, 15 牙			

油口			尺寸 (mm)					
			A1	B1	ØC1	D1	T1 螺纹(公制)	T1 螺纹 (UNC)
T6H20B T6H20C	P1	1 ¼"	30.2	58.7	31.8	92.0	M12 x 24.0	7/16"-14UNC x 24.0
	P2	♠1: ¾"	22.2	47.7	19.0	74.7	M10 x 19.0	3/8"-16UNC x 19.0
		♠0: 1"	26.2	52.4	25.4			
S	2 ½"	50.8	88.9	63.5	92.0	M12 x 16.0	½"-13UNC x 16.0	
T6H29B T6H29C	P1	1 ¼"	30.2	58.7	31.8	110.0	M12 x 24.0	7/16"-14UNC x 24.0
	P2	♠1: ¾"	22.2	47.7	19.0	74.7	M10 x 19.0	3/8"-16UNC x 19.0
		♠0: 1"	26.2	52.4	25.4			
S	2 ½"	50.8	88.9	63.5	110.0	M12 x 22.0	½"-13UNC x 22.0	
T6H29D	P1	1 ¼"	30.2	58.7	31.8	110.0	M12 x 24.0	7/16"-14UNC x 24.0
	P2	1 ¼"	30.2	58.7	31.8	101.6	M12 x 24.0	7/16"-14UNC x 24.0
	S	3"	62.0	106.4	76.0	110.0	M16 x 25.0	5/8"-11UNC x 25.0

变量控制型式 ..... T6H20C-020-1R1B-2F0M1-00

C: 恒压变量	F: 遥控恒压变量 X: 电气控制+F控制	L: 负载传感
最小设定值: ..... 9 bar	最小设定值: ..... 10 bar 先导油口: ..... V	最小设定值: ..... 17 bar 压差: ..... 17.0 - 27.5 bar 先导油口: ..... V